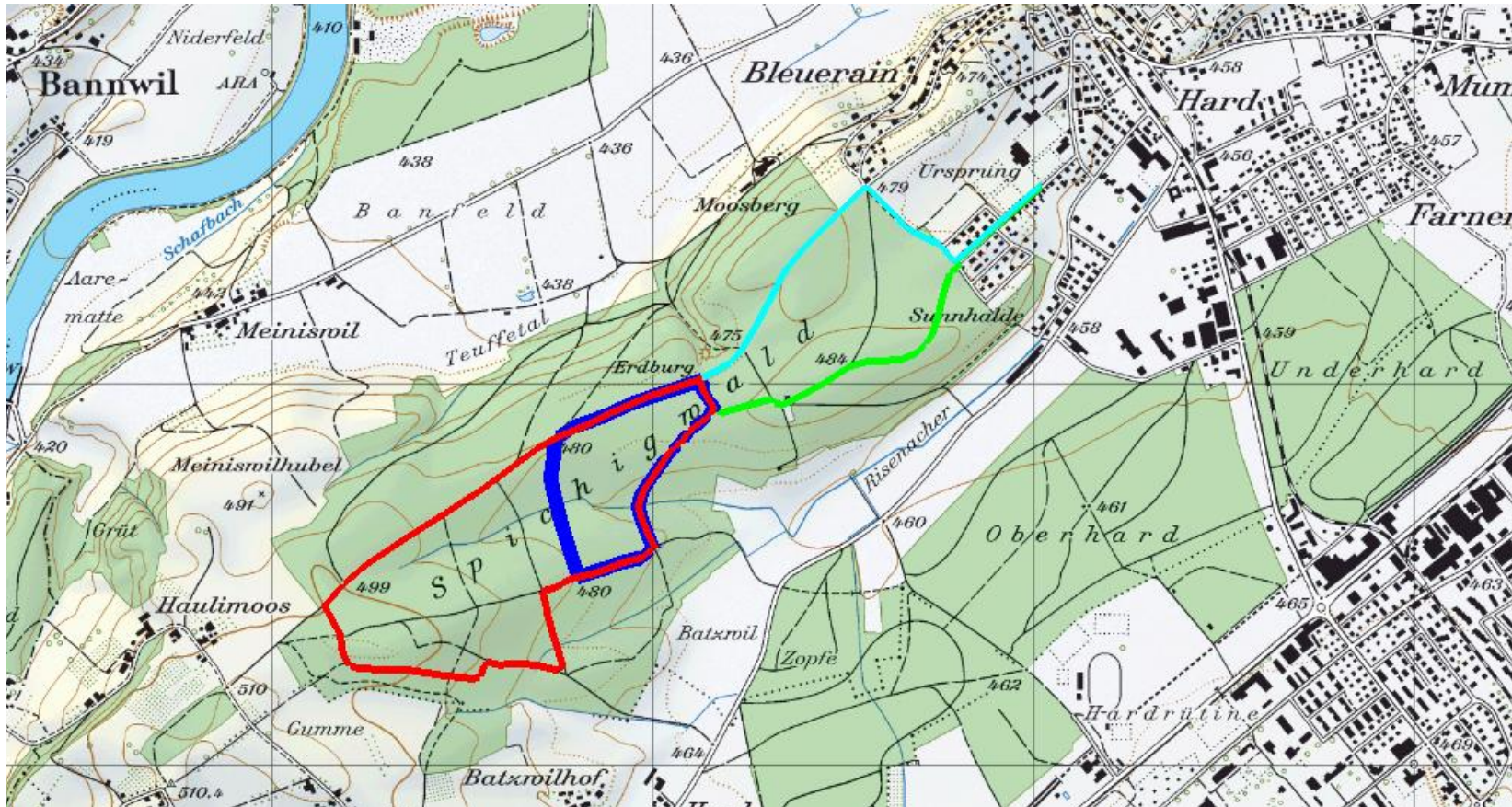


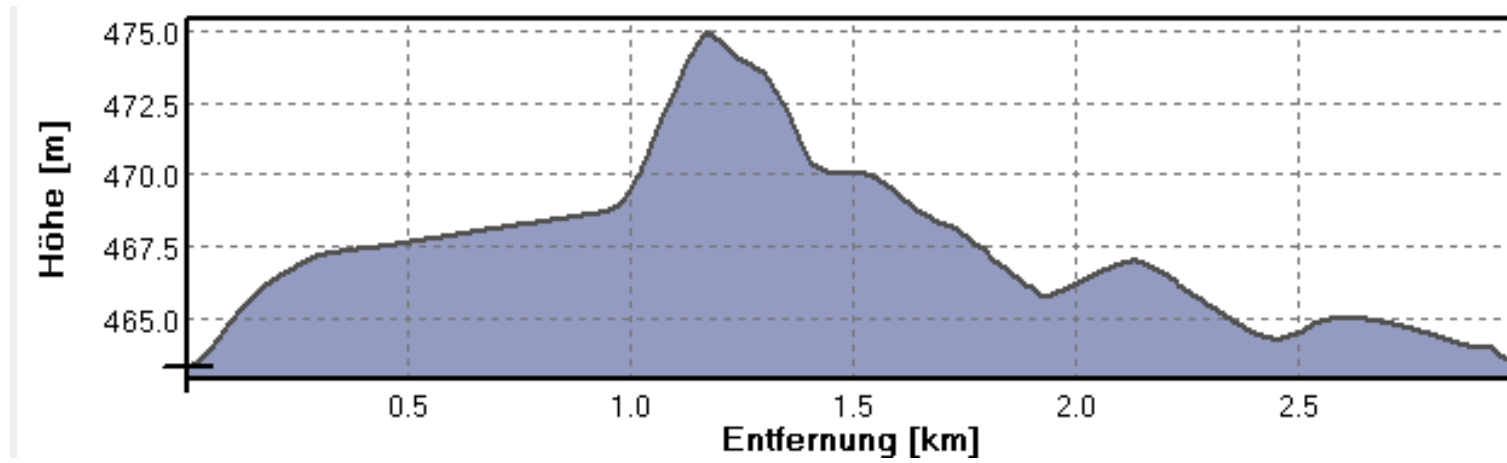
Winter-Duathlon in Aarwangen vom Samstag, 14. Januar 2012 → Neue Streckenführung



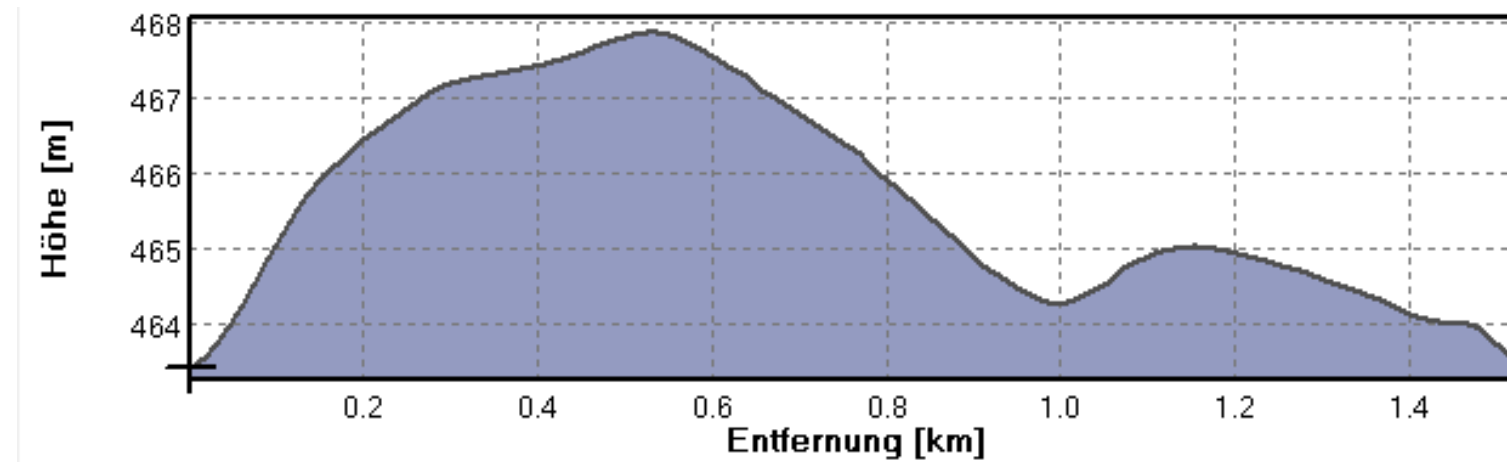
Streckenlängen:

- Laufstrecke: 1.53km (blau)
- Radstrecke: 2.99km (rot)
- Anfahrt 1: 1.2km (grün)
- Anfahrt 2: 1.3km (türkis)

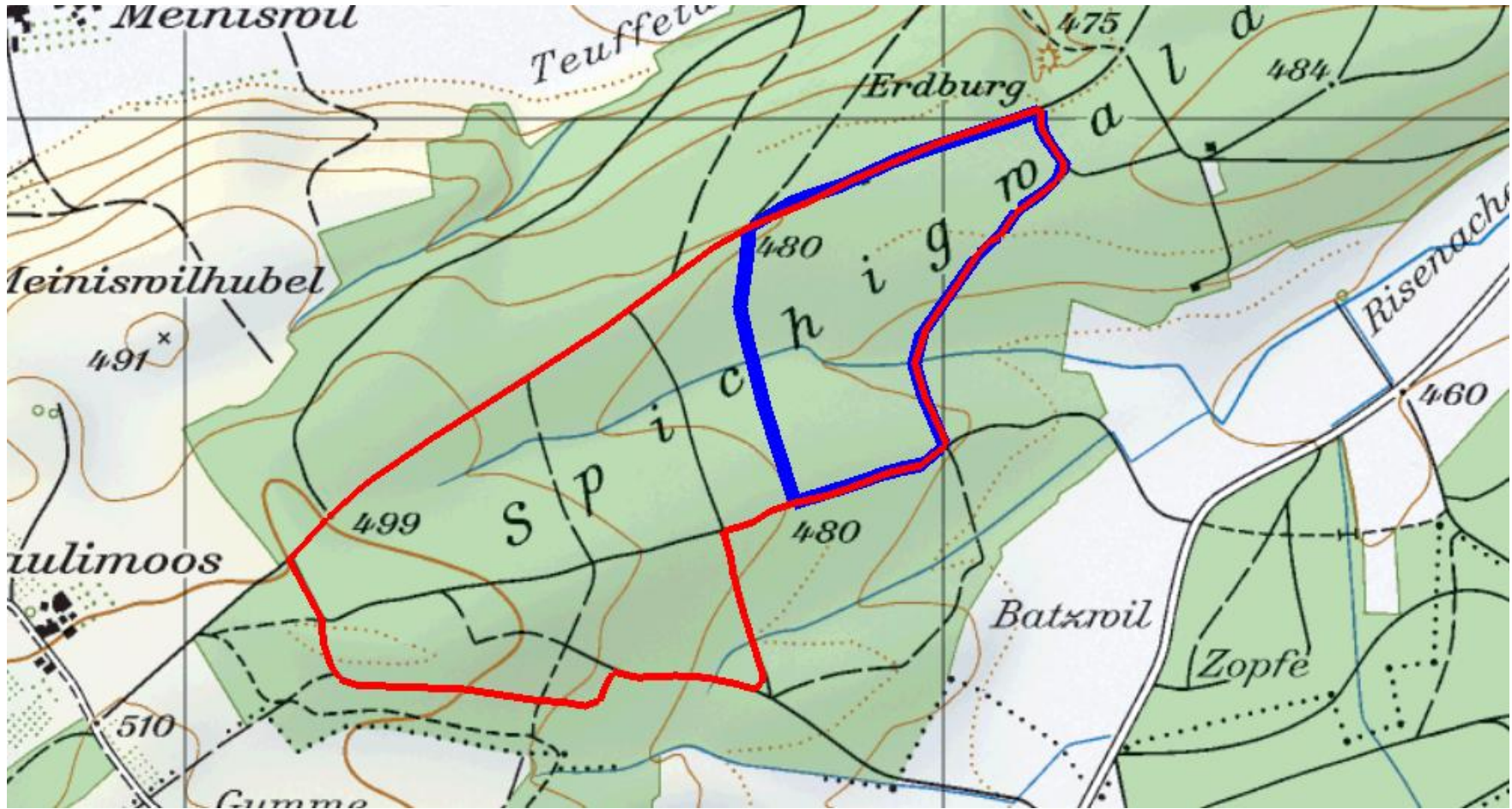
Höhenprofil Radstrecke



Höhenprofil Laufstrecke



Rad- / Laufstrecke



Rad- / Laufstrecke mit Anfahrtsweg

